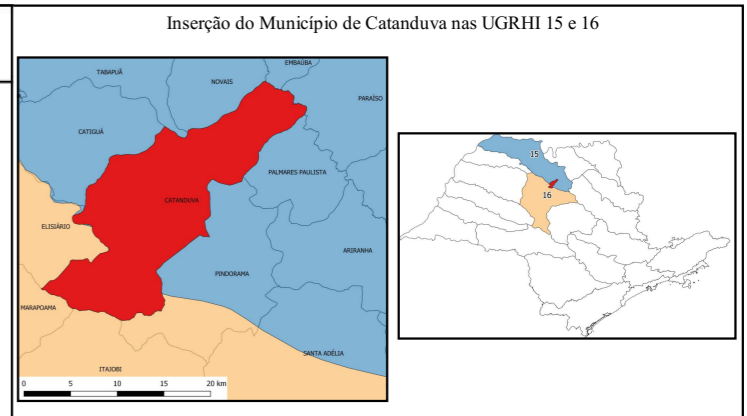


- Legenda**
- Perímetro 2006
  - Ferrovia
  - Hidrografia
  - Limite municipal
  - Igreja Matriz
  - Centro histórico
- Principais setores**
- 1 Centro
  - 3 Higienópolis
  - 4 São Francisco
  - 2 Vila Celso Mauad
- Pontos notáveis**
- Aeroporto
  - Prefeitura Municipal
  - Terminal Rodoviário
  - Estação Ferroviária

- Legenda Temática**
- Mapa Pedológico (Instituto Florestal 2017)
- Argissolos
  - Gleissolos
  - Latossolos
  - Rios, represas e lagoas



**ARGISSOLOS:**  
Os Argissolos de maior fertilidade natural (eutróficos), com boas condições físicas e em relevos mais suaves apresentam maior potencial para uso agrícola. Suas limitações estão mais relacionadas a baixa fertilidade, acidez, teores elevados de alumínio e a suscetibilidade aos processos erosivos, principalmente quando ocorrem em relevos mais movimentados. Os Argissolos tendem a ser mais suscetíveis aos processos erosivos devido à relação textural presente nestes solos, que implica em diferenças de infiltração dos horizontes superficiais e subsuperficiais. No entanto, os de texturas mais leves ou textura média e de menor relação textural são mais porosos, possuindo boa permeabilidade, sendo, portanto, menos suscetíveis à erosão.

**GLEISSOLOS:**  
Os Gleissolos apresentam limitações ao uso agrícola, devido à presença de lençol freático elevado e ao risco de inundações ou alagamentos frequentes. Apresentam em geral, fertilidade natural baixa à média, limitação moderada a forte ao uso de máquinas agrícolas, em condições naturais, devido o excesso d'água. Após drenados e corrigidas as deficiências químicas, esses solos prestam-se principalmente para pastagens, culturas anuais diversas, cana-de-açúcar, bananicultura e olericultura, entre outras.

**LATOSSOLOS:**  
Um fator limitante é a baixa fertilidade desses solos. Os latossolos de textura média, com teores elevados de areia, assemelham-se às Areias Quartzosas, sendo muito suscetíveis à erosão, requerendo tratamentos conservacionistas e manejo cuidadoso. Nos latossolos argilosos, o cuidado com a erosão não é menos importante. Mesmos em Latossolos Roxos, depois do preparo para o plantio, o risco de erosão é muito grande, pois a chuva encontra o solo totalmente desprotegido. A estrutura forte, muito pequena e granular leva os latossolos argilosos a apresentar comportamento semelhante aos solos arenosos. Os Latossolos Amarelos, além da baixa fertilidade e da alta saturação por alumínio, apresentam problemas físicos com limitações quanto à permeabilidade restrita (elevada coesão dos agregados, pois o solo é extremamente duro quando seco) e lenta a infiltração de água. Os de textura mais argilosa têm certa tendência ao selamento superficial, condicionado pela ação das chuvas torrenciais próprias dos climas equatoriais e tropicais. Os solos, utilizados para lavouras ou pastagens, apresentam alta erodibilidade à proporção que permanecem desnudos.

Fonte: Agência EMBRAPA de Informação Tecnológica

**Propriedades da Projeção UTM**

Latitude: 21° 8' 16" S  
 Longitude: 48° 58' 22" W  
 Convergência Meridiana: -0°44'50,21172"  
 Declinação Magnética: -20,71°  
 Data: 4/6/2018  
 Variação anual: -0,13°

**Ventos Predominantes**

Torre ASP06



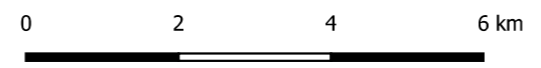
**REVISÃO DO PDE DO MUNICÍPIO DE CATANDUVA**

**AUCA- Atlas Ambiental Urbano de Catanduva**  
**Mapa Pedológico**

**Responsáveis:**  
 Prof. Dr. Luiz Antonio Nigro Falcoski (coordenador)  
 MSc. Arqª Maria Cristina Pinheiro Machado Sanches  
 MSc. Engº Ivan Damasco Menzori  
 MSc. Geógrafa Natália da Costa Souza  
 Arqº Ricardo Travassos Falcoski

**Data:**  
 Setembro / 2018

**FOLHA**  
**63**



1) Dados referenciados ao Sistema Geodésico Brasileiro;  
 2) Coordenadas da Projeção Universal Transversa de Mercator (UTM), Datum Sirgas2000, Meridiano Central 51° WGr;  
 3) Escala 1: 100.000