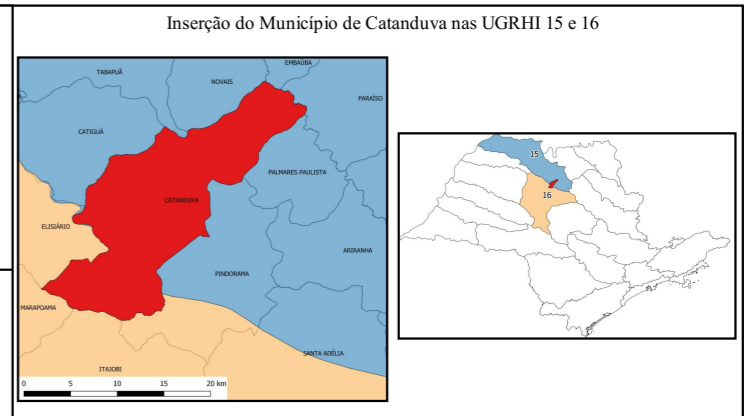


Legenda Temática

- ▲ Níveis Estáticos - cotas SAEC (m)
- Profundidades Aquífero Guarani (m)
 - 220
 - 240
 - 260

Legenda Fixa

- Perímetro 2006
- Ferrovias
- Hidrografia
- Igreja Matriz
- Centro histórico
- Principais setores
 - 1 Centro
 - 2 Vila Celso Mauad
 - 3 Higienópolis
 - 4 São Francisco
- Pontos notáveis
 - Aeroporto
 - Prefeitura Municipal
 - Terminal Rodoviário
 - Estação Ferroviária



Fonte de Dados: Relatórios dos Poços Profundos da SAEC

Representação estimada* das profundidades do Sistema Aquífero Guarani, a partir de interpolação de pontos com profundidades dos níveis estáticos dos poços da SAEC, com extrapolação até os limites do perímetro urbano, para refinar a representação. As menores profundidades identificadas estão na região norte. As profundidades predominantes, de acordo com a interpolação, variam entre 220 e 260 metros, consideradas as imprecisões das medições.

*Obs: Interpolação com grau de fidelidade diminuto em função da pequena quantidade de dados disponíveis.

Propriedades da Projeção UTM

Latitude: 21° 8' 16" S
 Longitude: 48° 58' 22" W
 Convergência Meridiana: -0°44'50,21172"
 Declinação Magnética: -20,71°
 Data: 4/6/2018
 Variação anual: -0,13°

Ventos Predominantes
 Torre ASP06



REVISÃO DO PDE DO MUNICÍPIO DE CATANDUVA

AUCA- Atlas Ambiental Urbano de Catanduva
Superfícies de Tendência do Aquífero Guarani

Responsáveis:
 Prof. Dr. Luiz Antonio Nigro Falcoski (coordenador)
 MSc. Arqª Maria Cristina Pinheiro Machado Sanches
 MSc. Engº Ivan Damasco Menzori
 MSc. Geógrafa Natália da Costa Souza
 Arqº Ricardo Travassos Falcoski

Data:
 Setembro / 2018

FOLHA 50

1) Dados referenciados ao Sistema Geodésico Brasileiro;
 2) Coordenadas da Projeção Universal Transversa de Mercator (UTM), Datum Sirgas2000, Meridiano Central 51° WGr;
 3) Escala 1: 45.000