

O REGIONAL

CATANDUVA - SP - Nº 13.212

TERÇA-FEIRA, 17 DE SETEMBRO DE 2019 - R\$ 1,50

TURISMO REGIONAL

“CAMINHOS DE SÃO DOMINGOS” ESTÁ INSERIDA NO MAPA DO TURISMO BRASILEIRO

DIVULGAÇÃO

Santa Adélia e Uchoa integram a região turística formada

KARLA KONDA
EDITORA CHEFE

A região turística “Caminhos de São Domingos” agora é uma realidade. Catanduva é uma das três cidades que compõe a região e já está inserida no Mapa do Turismo Brasileiro.

O novo mapa contempla o período de 2019 a 2021, conforme informações da prefeitura.

A novidade, anunciada recentemente pelo Ministério do Turismo, engloba 2.694 cidades de 333 regiões turísticas que trabalham o turismo como política de desenvolvimento econômico e geração de emprego e renda.

“Vale salientar que o Mapa do Turismo Brasileiro é um instrumento de orientação para a atuação do Ministério do Turismo no desenvolvimento das

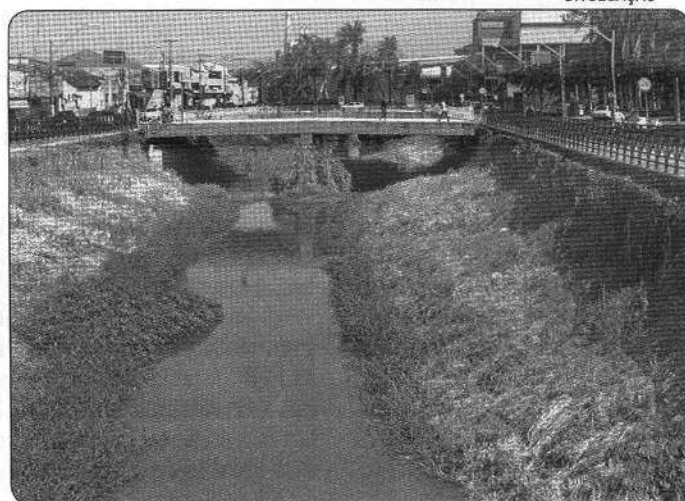
políticas públicas setoriais e locais, nos territórios nele identificados, tendo como foco a gestão, estruturação e promoção do turismo, de forma regionalizada e descentralizada”, informa a coordenadoria de turismo de Catanduva.

Além de Catanduva, Santa Adélia e Uchoa integram a nova região turística.

Hoje, a Câmara de Catanduva deve votar o projeto de lei, de autoria do Executivo que cria o Plano Diretor de Turismo. “Agora temos a nossa própria Região Turística, a ‘Caminhos de São Domingos’, ao lado de Santa Adélia e Uchoa. Estamos pleiteando nos tornarmos Município de Interesse Turístico (MIT), por isso a importância do Plano Diretor de Turismo, que aguarda aprovação da Câmara de Vereadores”, explica a gerenciadora de Turismo de Catanduva, Beatriz Trigo.

Ela estará na sessão da Câmara desta terça-feira, dia 17, para solicitar aos vereadores a aprovação do projeto.

No Mapa do Turismo, os municípios estão categorizados



CATANDUVA é uma das três cidades que compõe a região e já está inserida no Mapa do Turismo Brasileiro

de “A” a “E”. Catanduva, por exemplo, se enquadra na categoria “C”. A classificação é um instrumento utilizado para acompanhar o desempenho das economias turísticas, além de subsidiar a priorização de investimentos por programas do Ministério do Turismo.

A destinação de recursos inclui ações de infraestrutura turística, qualificação profissional e promoção dos destinos, observando as características

peculiares de demanda e de vocação turística de cada localidade.

Entre os pré-requisitos para fazer parte do mapa está a necessidade de o município ter órgão de turismo e conselho municipal em atividade. Outros critérios são novidade, como orçamento próprio destinado ao turismo, além de ter prestadores de serviços turísticos registrados no Cadastur, programa do Ministério do Turismo.

Mapa | Satélite

MAPA DO TURISMO 2019-2021

Pesquise por:

Regiões Turísticas

Macrorregião
SUDESTE

UF
São Paulo

Região Turística
Caminhos do São Domingos

Município
Catanduva

PESQUISAR | LIMPAR

EFEETUAR DOWNLOAD EM PDF

Resumo da Seleção

Nº de Macrorregiões	1
Nº de UF	1
Nº de Regiões Turísticas	1
Nº de Municípios	1

Google | Chile | Santa Catarina | Dados cartográficos ©2019 Google, INEGI | Imagens ©2019 TerraMetrics | Termos de Uso